



4月の予定

4/1 入社式
4/30 夕礼・ヒヤリ

お知らせ

入社

3月21日付で(株)中部入社

・工事部 早川 宏さん
名執 太貴さん
・運送部 高野 政人さん

よろしく申し上げます。

退職

2月10日付

・島津 博明さんが退職されました。

平成27年度

安全衛生管理 基本方針

災害は、その空間に潜むモノであると考え、社業に関わる環境を継続的に改善する。また、社員1人ひとりに、迅速かつ的確な情報の周知徹底を図り、意識の向上と心と、体のバランスを安定させる事により、全ての災害を未然に防ぐ。

安全月間目標

4月は「安全衛生管理基本方針の周知」となります。重点実施事項として、「基本方針の周知の実施」です。細部実施要領は次の通りとなります。

①夕礼時、各会議時安全衛生管理基本方針の周知の徹底

・基本方針の周知徹底をお願いします。

②RKY(リスクアセスメントKY)時の指導徹底

・高い危険リスクを低減させる為の危険ポイントを具体化し、作業開始前に**危険リスク**の低減を行いましょ。

③労災事故防止強化月間

・過去2年間、4月に労災事故が発生しています。年度末の忙しさから解放され年度初めには、油断が生じやすくなります。新しい現場や、新入社員等も加わり事故・災害が起きやすい状況となります。

作業前の**健康確認**、**各設備や機器の点検**、**KY活動の徹底**等を行い
"4月労災ゼロ"をお願いします。

【安全標語】

ヒヤリハットにムダは無し 対策活かして 事故も無し

【無災害労働日数】 H27/3/30 現

無災害労働日数 123日

“注意連絡”

最近、洗車場の備品が乱雑で、空き缶等も捨てられています。使用する際は、使用時の注意事項を守り、会社の設備を大切に使用して下さい。

※後片付け、整理整頓

※洗剤の使用は厳禁

※ゴミを捨てない

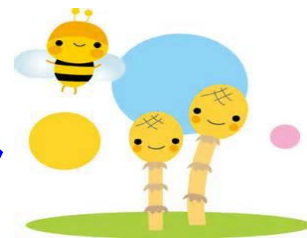
ルールを守り、再度周知徹底をお願いします。



2015年度

「株式会社 中部」

新入社員紹介



- 氏名
秋山 椋
(あきやま りょう)
- 出身高
東海大甲府高校
- 専攻
普通科
- 血液型 A型
- 特技・趣味
サッカー



- 氏名
饗場 柊
(あいば しゅう)
- 出身高
農林高校
- 専攻
環境土木科
- 血液型 O型
- 特技・趣味
空手、釣り



- 氏名
五味 朋哉
(ごみ ともや)
- 出身高
農林高校
- 専攻
環境土木科
- 血液型 A型
- 特技・趣味
サッカー



- 氏名
石川 廉
(いしかわ れん)
- 出身高
農林高校
- 専攻
環境土木科
- 血液型 A型
- 特技・趣味
サッカー



- 氏名
小高 佑太
(こたか ゆうた)
- 出身高
甲府工業高校
- 専攻
土木科
- 血液型 B型
- 特技・趣味
音楽鑑賞



社会保険について!

①健康保険・介護保険料率の改定

平成27年4月分(5月給与より)改定となります。

- ・健康保険料率 9.94% → 9.96%
- ・介護保険料率 1.72% → 1.58%



②健康保険の扶養者について

就職等により、現在の扶養から外れる場合は手続きが必要です。早目のご連絡をお願いします。

